

Domaine de Riva Bianca
AJACCIO



PLAN DE COMMERCIALISATION

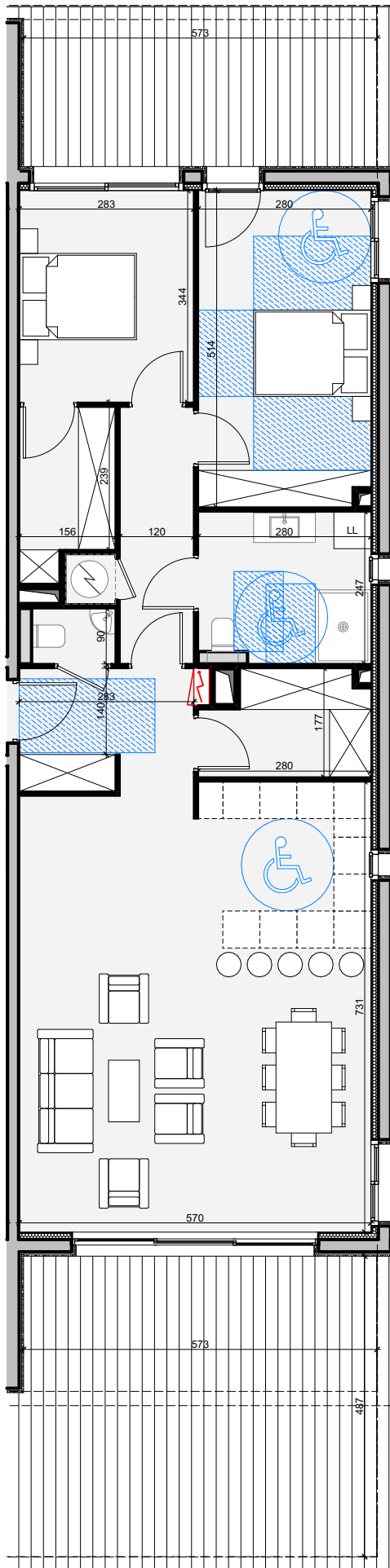
REZ-DE-CHAUSSEE

BATIMENT 5

TYPE T3 - N°5.03

SEJOUR / CUISINE	40,97
CHAMBRE 1	9,74
CHAMBRE 2	14,39
SALLE D'EAU	6,92
WC	1,40
CELLIER	4,40
DRESSING	3,98
DEGAGEMENT	5,72
ENTREE	5,70
SURFACE HABITABLE TOTALE	93,22 m²

TERRASSE 1	28,60
TERRASSE 2	14,95
SURFACE EXTERIEURE TOTALE	43,55 m²



Ech : 1:100

La société se réserve la possibilité d'apporter des modifications qui seraient dues à des impératifs d'ordre technique ou administratif.
La cuisine, le mobilier et les appareils électroménagers sont dessinés à titre indicatif.